

**WEGA**  
ORIGINAL QUALITY

# VELAS DE IGNIÇÃO WEGA

*Informações e Recomendações  
Técnicas*



# ÍNDICE

Apresentação .....	03
Função das Velas de Ignição .....	04
Sinais de Possíveis Problemas .....	06
Inspeções e Trocas .....	09
Conclusão .....	12

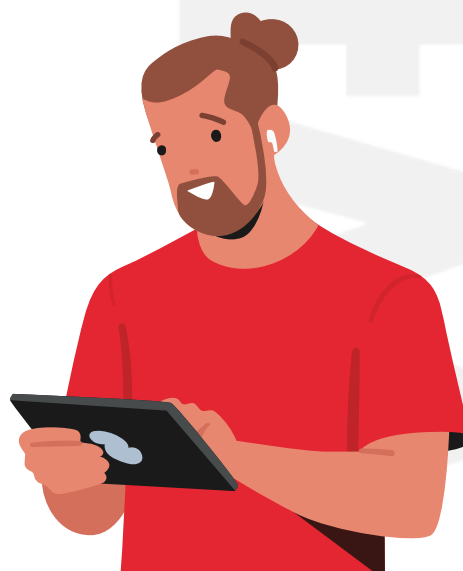
# APRESENTAÇÃO

A chegada de novas tecnologias foi **essencial** para que pudéssemos encontrar novos formatos para oferecer conteúdos essenciais para diferentes profissionais do segmento da reparação automotiva.

Pensando nisso, nós da **Wega Motors** produzimos uma série de e-books, com um rico conteúdo sobre nossas aplicações. No segundo volume, apresentamos: “**Velas de Ignição Wega: Informações e Recomendações Técnicas**”, onde apresentamos todos os detalhes sobre **produção, funcionamento e troca do componente**.

Prepare-se! Aprimore seu conhecimento através de um conteúdo **abrangente** e dê o próximo passo em direção a **especialização automotiva**.

**Seja bem-vindo  
e tenha boa leitura!**



**WEGA**  
*ORIGINAL QUALITY*

# FUNÇÃO DAS VELAS DE IGNIÇÃO

# FUNÇÃO DAS VELAS DE IGNIÇÃO

Indispensáveis para o funcionamento de um veículo, **as velas de ignição são peças vitais para motores de diferentes tipos.**

Sua principal função é **conduzir a energia elétrica até a câmara de combustão do veículo**, gerando uma faísca que promove a queima do combustível dentro dos cilindros do motor, **dando início ao processo de combustão interna.**

Dessa maneira, as velas de ignição **contribuem para ter um bom veículo.** Porém, sem o seu funcionamento adequado, o motor pode apresentar falhas ou queda em seu desempenho. **Mas como reconhecer que existe um problema nas velas de ignição?**

*Saiba mais detalhes no próximo capítulo.*

**WEGA**  
*ORIGINAL QUALITY*

# SINAIS DE POSSÍVEIS PROBLEMAS

# SINAIS DE POSSÍVEIS PROBLEMAS

Se as velas de ignição estão comprometidas, o veículo costuma apresentar **uma série de sinais**. Entre eles estão:



## Dificuldade na partida do veículo:

se o automóvel demora para ligar ou não tem uma ignição rápida, pode ser um sinal de problemas com as velas.



## Aumento do consumo de combustível:

se o carro estiver consumindo muito combustível, sem manter uma performance de qualidade, pode ser que as velas estejam com problemas.



## Queda de desempenho:

se o veículo demonstra perda de potência durante a aceleração, um dos motivos pode ser o desgaste das velas.



## Emissão de fumaça escura pelo escapamento:

o aumento na emissão de poluentes por parte do veículo, também indicam problemas no componente.

# SINAIS DE POSSÍVEIS PROBLEMAS

Ao passarem por um desgaste natural, as velas de ignição costumam ficar com a base do isolador **amarelada ou marrom**, demonstrando que **não há** problemas sérios no motor. Porém, se houver **resíduos ou impurezas nos eletrodos**, a troca das velas é necessária.

Ao estarem danificadas, as velas de ignição **podem indicar outros defeitos presentes no veículo**, como:



**Filtro do ar sujo**



**Afogador com problema**



**Resíduo de chumbo no combustível**



**Uso de aditivos corrosivos**



**Uso de combustíveis e lubrificantes de baixa qualidade**



**WEGA**  
*ORIGINAL QUALITY*

# INSPEÇÕES E TROCAS

# INSPEÇÕES E TROCAS

A periodicidade da troca de velas de ignição muda de acordo com as **especificações de cada veículo**.  
Recomenda-se que as aplicações sejam inspecionadas a cada **10 mil quilômetros rodados**. Já a troca dos componentes, é indicada entre **30 a 50 mil quilômetros rodados**.



ORIGINAL QUALITY

# INSPEÇÕES E TROCAS

A troca das velas **é uma tarefa relativamente simples, porém exige cuidados**. Esse procedimento deve ser realizado por um mecânico qualificado, para que as peças sejam fixadas **adequadamente**, evitando maiores problemas.

**Para aplicar as Velas de Ignição Wega em um motor, siga as seguintes dicas:**

- Ao substituir as aplicações, utilize chaves de vela, para que a retirada da peça não danifique o motor.
- Se o acesso às velas for difícil, o uso de extensões ou articulações universais é essencial para o procedimento.
- Aplique os novos componentes na posição correta e aperte-as com um torquímetro, de acordo com a especificação do manual da montadora.
- Confira se as velas estão devidamente fixadas. Se as conexões estiverem firmes, feche o capô do veículo.

**Observação: sempre tem que substituir todas as velas e não somente 1 (uma)**

**WEGA**  
*ORIGINAL QUALITY*

# CONCLUSÃO

## CONCLUSÃO

De modo geral, as **velas de ignição** garantem o funcionamento **correto e saudável dos motores**, distribuindo a energia de forma eficiente, **gerando uma combustão efetiva** para que os veículos não parem de funcionar.

Optar por aplicações de alta qualidade, como as da Wega, oferecem **performance e longevidade** a motores de veículos leves, pesados, agrícolas e náuticos. Sempre com **máxima potência, tecnologia e confiabilidade**.



## CONCLUSÃO

Nós da Wega Motors somos reconhecidos pela confiabilidade das nossas soluções automotivas. E com nossas **velas de ignição**, não é diferente.

As peças e componentes presentes em nosso portfólio, são desenvolvidos segundo as especificações técnicas das grandes montadoras, garantindo desempenho e segurança excepcionais.

**Abasteça o estoque da sua oficina. Utilize velas de ignição de alta qualidade. Utilize Wega.**

**Vela agora é WEGA!**



# BOLETIM TÉCNICO

Informações essenciais para identificação das nossas aplicações



## BOLETIM TÉCNICO

DATA: 01 / 11 / 2023 | Nº0108



VISITE O NOSSO SITE  
www.wegamotors.com.br

### Diagrama para identificar os códigos das velas de ignição Wega Motors



Imagens meramente ilustrativas.

#### EXEMPLO

**C R 1 4 Y I 1**

**C** - DIÂMETRO DA ROSCA

**R** - RESISTIVA

**14** - GRAU TÉRMICO

**Y** - ELETRODO / PROJETO

**I** - IRÍDIO / ELETRODO

**1** - ABERTURA DO ELETRODO (GAP)

TIPO	RESISTOR	GRAU TÉRMICO	ELETRODOS	ELETRODO CENTRAL	GAP
<b>C</b>	<b>R</b>	<b>14</b>	<b>Y</b>	<b>I</b>	<b>1</b>
<b>B</b> M 10x1,00		<b>23</b>	1 eletrodo central escondido	<b>C</b> COBRE	<b>0</b> 0,8 mm
<b>C</b> M 12x1,25		<b>19</b>	1 eletrodo central projetado	<b>I</b> IRÍDIO	<b>1</b> 1,1 mm
<b>D</b> M 14x1,25	<b>R</b> RESISTIVA	<b>17</b>	1 eletrodo central extra projetado	<b>P</b> PLATINA	<b>3</b> 1,3 mm
<b>E</b> M 12x1,25		<b>15</b>	2 eletrodo laterais projetados	<b>NÍQUEL CROMO (GNC)</b>	<b>5</b> 1,5 mm
<b>F</b> M 18x1,50		<b>14</b>	3 eletrodo laterais projetados		<b>7</b> 0,7 mm
<b>G</b> M 14x1,25		<b>12</b>	4 eletrodo laterais projetados		<b>8</b> 0,8 mm
<b>H</b> M 14x1,25			Eletrodo central com corte em V		<b>9</b> 0,9 mm
<b>L</b> M 14x1,25					
<b>M</b> M 12x1,25					
<b>N</b> M 14x1,25					
<b>P</b> M 14x1,25					
<b>S</b> M 12x1,25					
<b>T</b> M 10x1,00	<b>NÃO RESISTIVA</b>				
<b>U</b> M 14x1,25					
<b>V</b> M 14x1,25					
<b>X</b> M 14x1,25					
<b>Z</b> M 14x1,25					

# WEGA

ORIGINAL QUALITY



0800 742 1000



(11) 2219-6801



sac@wegamotors.com.br



<https://wegamotors.com/>

## Siga-nos nas redes sociais:



wegamotorsbr



@wegamotorsbr



@wegamotorsbr



wega-motors-brasil