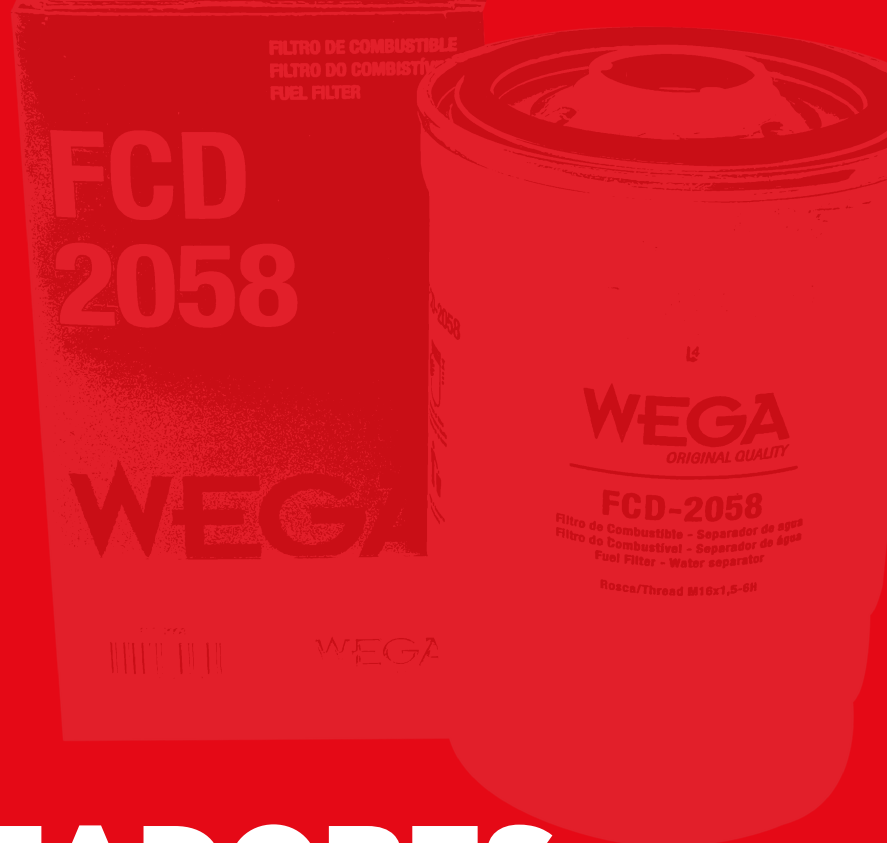


WEGA
ORIGINAL QUALITY



FILTROS SEDIMENTADORES

*A Chave para a Longevidade
dos Veículos Pesados*



ÍNDICE

Apresentação	03
O que são Sedimentadores?.....	04
Função e Importância	06
Sinais de Problemas	09
Manutenção e Troca.....	11
Cuidados na Instalação	13
Conclusão	15



APRESENTAÇÃO

Bem-vindo ao nosso e-book **“Filtros Sedimentadores: A Chave para a Longevidade dos Veículos Pesados”**. Neste volume, exploraremos em detalhes o que são esses importantes componentes, sua função crítica, os sinais de problemas e a importância da manutenção e troca regular.

Nós da WEGA Motors desenvolvemos esta edição para ajudar reparadores e demais profissionais do segmento automotivo a entender melhor essa tecnologia, essencial para o bom funcionamento de veículos de grande porte, como ônibus, caminhões e máquinas agrícolas, atuando como uma barreira contra a contaminação do combustível.

Aproveite nosso conteúdo e tenha uma ótima leitura!





O QUE SÃO OS FILTROS SEDIMENTADORES?

O QUE SÃO OS FILTROS SEDIMENTADORES?

Os filtros sedimentadores são dispositivos essenciais em veículos pesados. Também conhecidos como separadores de água, eles são responsáveis por remover partículas de água presentes no óleo Diesel, protegendo assim o sistema de injeção e os componentes do motor.

Esses filtros possuem um elemento filtrante que captura e retém os sedimentos presentes no combustível, evitando seu acúmulo e danos aos componentes do sistema de alimentação.



WEGA
ORIGINAL QUALITY

FUNÇÃO E IMPORTÂNCIA

Filtros Sedimentadores: A Chave para
a Longevidade dos Veículos Pesados

WEGA
ORIGINAL QUALITY

FUNÇÃO E IMPORTÂNCIA

Os **filtros sedimentadores** atuam como uma **barreira física**, retendo partículas, impurezas e sedimentos presentes no combustível, evitando que alcancem o sistema de injeção e demais componentes críticos do veículo.

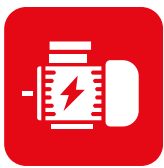
Ao reter os contaminantes, os filtros sedimentadores **previnem desgaste prematuro e danos aos componentes do motor**, aumentando seu desempenho e vida útil.



Com um **combustível mais limpo**, o motor funciona de forma mais eficiente, resultando em **maior economia e redução de emissões poluentes**.

FUNÇÃO E IMPORTÂNCIA

Ao funcionarem corretamente, os filtros sedimentadores proporcionam:



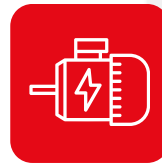
Vida longa útil ao motor



Proteção contra desgastes e corrosões



Economia e eficiência de combustível



Melhor aceleração e potência do veículo



Redução de custos em manutenção

WEGA
ORIGINAL QUALITY

SINAIS DE PROBLEMAS

Filtros Sedimentadores: A Chave para
a Longevidade dos Veículos Pesados

WEGA
ORIGINAL QUALITY

SINAIS DE PROBLEMAS

Entre os principais sinais de problemas nos filtros sedimentadores estão:



Presença de vazamentos no motor



Sujeira ou presença de água no filtro



Perda de potência no motor



Consumo elevado de combustível



Entupimento do filtro

WEGA
ORIGINAL QUALITY

MANUTENÇÃO E TROCA

Filtros Sedimentadores: A Chave para
a Longevidade dos Veículos Pesados

WEGA
ORIGINAL QUALITY

MANUTENÇÃO E TROCA

A manutenção correta do filtro sedimentador é essencial para garantir o **bom funcionamento do sistema de combustível** do seu veículo pesado.

Siga as recomendações manual da montadora do veículo para **inspecionar e trocar o filtro**. Devido às variações na qualidade do Diesel em diferentes postos de abastecimento, é importante fazer uma análise periódica, a fim de evitar problemas como entrada de água, **desgaste prematuro dos componentes** e, conseqüentemente, custos de reparo desnecessários.



WEGA
ORIGINAL QUALITY

CUIDADOS NA INSTALAÇÃO

CUIDADOS NA INSTALAÇÃO

A instalação correta dos filtros sedimentadores é crucial para seu funcionamento eficaz. Alguns cuidados importantes incluem:



Verificar a compatibilidade do filtro com o modelo do veículo



Garantir o alinhamento e posicionamento adequados



Instalar a peça em uma área de fácil acesso para inspeções



Certificar-se de que as conexões estejam firmes e vedadas



Seguir as recomendações do fabricante

É importante destacar que este procedimento deve ser feito por um **profissional habilitado** e os **filtros nunca devem** ser higienizados, e sim, **substituídos**.

WEGA
ORIGINAL QUALITY

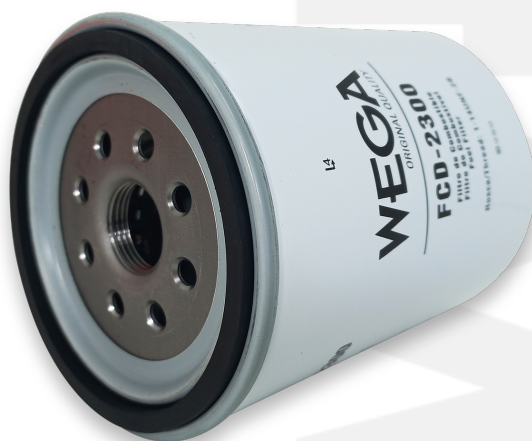
CONCLUSÃO

CONCLUSÃO

A **utilização adequada de filtros sedimentadores** não apenas prolonga a **vida útil do motor**, mas também melhora o desempenho geral, **aumenta a eficiência do combustível e reduz os custos de manutenção**. Em um setor onde a confiabilidade e a durabilidade dos veículos são essenciais, a escolha de **filtros de alta qualidade** é uma decisão estratégica que pode fazer toda a diferença.

A **WEGA** é uma marca **referência na produção de filtros automotivos**. Somos reconhecidos no mercado pela excelência e inovação.

Com **certificação ISO 9001**, nossos filtros cumprem rigorosamente os padrões exigidos pelas principais montadoras, garantindo qualidade e confiabilidade.



CONCLUSÃO

Ao escolher a **linha de filtros WEGA**, você está optando por uma **marca comprometida com a qualidade e a satisfação do cliente**, assegurando que veículos leves e pesados operem com máxima eficiência e segurança.

Por isso, escolha a empresa que é sinônimo de qualidade e inovação.

Escolha a WEGA.

WEGA

ORIGINAL QUALITY



0800 742 1000



(11) 2219-6801



sac@wegamotors.com.br



<https://wegamotors.com/>

Siga-nos nas redes sociais:



wegamotorsbr



@wegamotorsbr



@wegamotorsbr



wega-motors-brasil