

**WEGA**  
ORIGINAL QUALITY

# FILTROS DE AR WEGA:

*Dicas e Informações Técnicas*



# ÍNDICE



Apresentação .....	03
A Função do Filtro de Ar do Motor .....	04
Processo de Filtragem .....	07
Possíveis Problemas .....	09
Como trocar um filtro de ar? .....	13
Conclusão .....	16

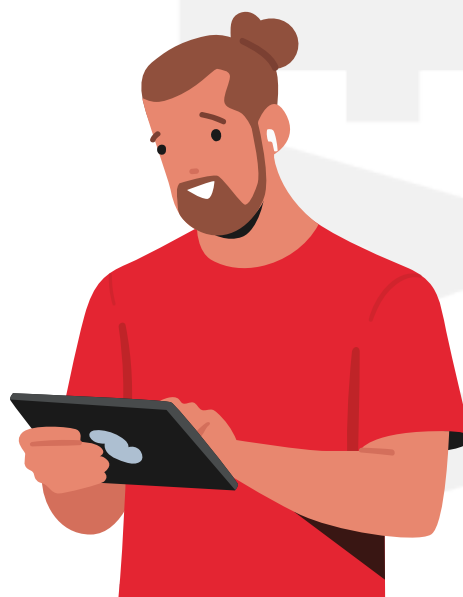
# APRESENTAÇÃO

Nos últimos anos, a evolução tecnológica permitiu a **criação de novas plataformas**, garantindo o acesso a conteúdos **indispensáveis** para a formação de profissionais de diferentes setores. E no universo automotivo, **isso não foi diferente**.

Diante desse contexto, nós da **Wega Motors** nos inserimos, lançando uma série de e-books **com informações técnicas sobre nossos produtos**. Neste primeiro volume, apresentamos "**Filtros de Ar Wega: Dicas e informações Técnicas**", onde você irá encontrar um rico material a respeito dos **nossos filtros**.

Prepare-se! Aprimore seu conhecimento e se torne um mecânico ainda mais eficiente.

**Seja bem-vindo  
e tenha boa leitura!**



**WEGA**  
*ORIGINAL QUALITY*

# A FUNÇÃO DO FILTRO DE AR DO MOTOR

# A FUNÇÃO DO FILTRO DE AR DO MOTOR

O Filtro de Ar é uma peça **fundamental** para o **bom funcionamento** do motor de um veículo. Sua principal função é **filtrar as impurezas absorvidas pelo motor**, como poeira, sujeira e detritos. Evitando assim o desgaste prematuro do motor e de componentes internos, como pistões, bielas, mancais, bronzinas e virabrequim.

Por meio desse processo, **o ar chega até o motor de forma limpa**, fornecendo o oxigênio necessário ao veículo, proporcionando **a queima adequada do combustível**.

# A FUNÇÃO DO FILTRO DE AR DO MOTOR

Boa parte dos automóveis trabalham apenas com **um filtro** para purificar o ar que chega até o motor. Já na **linha pesada**, existem alguns motores que possuem **dois filtros de ar**.

O primário, que realiza a **filtração inicial**, e o secundário, que faz a segunda filtração e **possui a função de segurança para o motor**.



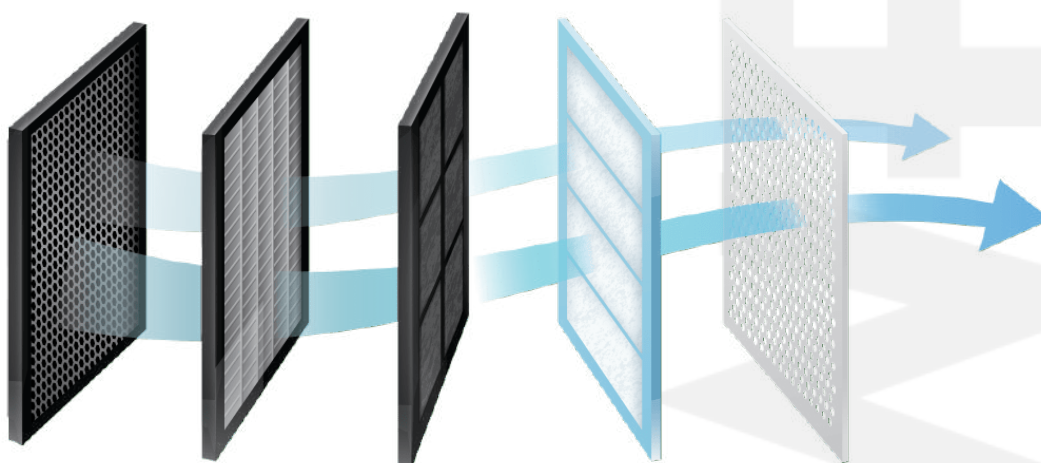


# PROCESSO DE FILTRAGEM

# PROCESSO DE FILTRAGEM

Durante a filtragem, o ar passa por um papel plissado, tratado com resina fenólica. Os materiais possuem um **alto poder de retenção de partículas contaminantes**, permitindo a circulação de um ar puro em **todas as peças do motor**.

A base dos Filtros de Ar Wega é feita de **poliuretano**, que possibilita uma **vedação completa e segura**, além de garantir um fluxo de ar **limpo** na câmara de combustão do motor.







# POSSÍVEIS PROBLEMAS

# POSSÍVEIS PROBLEMAS

Para saber se um filtro de ar está com problemas, é importante estar **atento aos sinais do veículo**, tais como:



Redução de Potência



Ruídos no motor



Aumento no consumo de  
Combustível



Falhas na troca de marchas

Estes sintomas podem indicar que o filtro de ar está **sujo ou obstruído**, sendo necessária uma **revisão ou até mesmo a troca da peça**.

Vale ressaltar que a passagem de ar sujo **pode provocar a fadiga da peça**, levando o motor a fundir.

## POSSÍVEIS PROBLEMAS

Ao tentar remover a sujeira acumulada de um filtro, **não deve-se aplicar jatos de ar ou bater a peça.** Além de não ser a maneira adequada, **danifica o papel filtrante.**



## POSSÍVEIS PROBLEMAS

A peça **nunca deve ser reutilizada**, e sim substituída. No momento da troca, somente um **mecânico qualificado** deve substituir a aplicação, inserindo um novo filtro de ar no veículo.



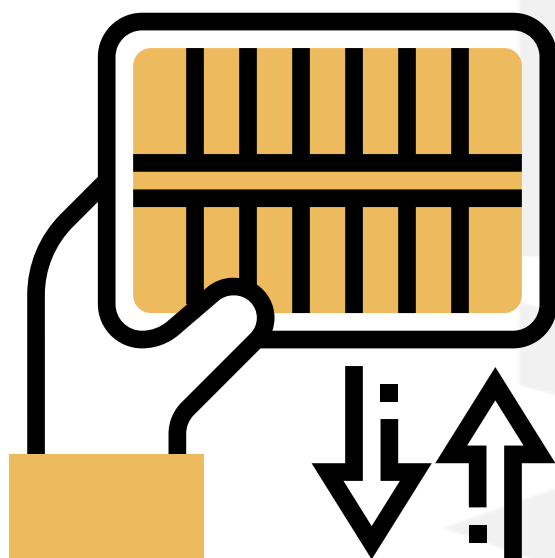


# COMO TROCAR UM FILTRO DE AR?

# COMO TROCAR UM FILTRO DE AR?

A troca de um Filtro de Ar é um procedimento simples. Porém, **recomenda-se** que a substituição da peça seja realizada por um mecânico.

A troca **consiste em remover a peça antiga** e aplicar o novo filtro em uma **caixa localizada no motor**, protegida por uma tampa, normalmente feita de plástico ou de metal.



# COMO TROCAR UM FILTRO DE AR?

Ao localizar a caixa, retire a tampa e o filtro antigo. **Limpe bem o local com uma mangueira de ar comprimido ou até mesmo com um aspirador de pó.** Ao fazer a limpeza, é **importante que o condutor de ar esteja fechado com uma fita adesiva**, para que o motor e o novo filtro não receba nenhuma impureza.

Depois, aplique o filtro de ar dentro da caixa com a borda de borracha **virada para cima**. Antes, **verifique se elas estão devidamente vedadas**.

Por fim, coloque a tampa da caixa **adequadamente**, evitando possíveis problemas.



**WEGA**  
*ORIGINAL QUALITY*

# CONCLUSÃO



## CONCLUSÃO

Os filtros de ar são peças-chave na **proteção de um motor**, pois garantem o **desempenho e a durabilidade**, evitando a presença de partículas que possam **prejudicar a performance de veículos de todos os portes**.

Recomendamos que toda troca ou manutenção veicular seja feita por um mecânico qualificado, que possa realizar o procedimento de forma adequada.

Um fluxo de ar limpo proporciona uma **performance ainda mais assertiva e uma queima de combustível eficiente**, possibilitando uma vida longa útil ao motor. Sendo assim, é fundamental escolher **filtros eficientes e de alta qualidade**.



## CONCLUSÃO

Os filtros de ar da Wega garantem confiabilidade e desempenhos superiores através de uma filtragem de excelência, seguindo as especificações das grandes montadoras.

Ao utilizar um produto de alta qualidade, você pode garantir uma condução suave e confiável. Por isso, escolha pelos **Filtros de Ar Wega** e proporcione a veículos leves e pesados um funcionamento de primeira linha.

**Abasteça o estoque da sua oficina.  
Utilize filtros de ar de qualidade.  
Utilize Wega.**



ORIGINAL QUALITY

# WEGA

ORIGINAL QUALITY



0800 742 1000



(11) 2219-6801



sac@wegamotors.com.br



<https://wegamotors.com/>

## Siga-nos nas redes sociais:



wegamotorsbr



@wegamotorsbr



@wegamotorsbr



wega-motors-brasil